

تريفيو

الإنفيرتر الشمسي

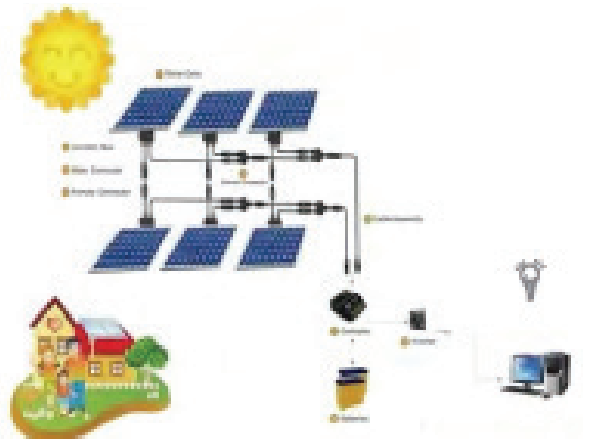
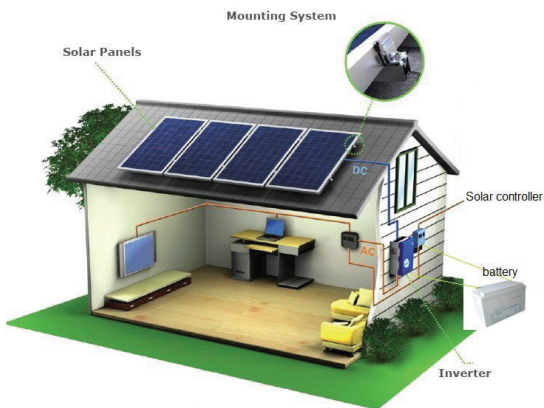
TR5048HF



مواصفات المنتج :

- العمل بدون بطاريات في يوم مشمس.
- يدعم WiFi (اختياري)
- يدعم بطارية الليثيوم
- نطاق إدخال PV واسع (500VDC-120VDC)
- المتحكم الشمسي من نوع MPPT
- يدعم وصل التفرع (اختياري)
- أولوية إدخال Solar / AC قابلة للاعداد عبر شاشة LCD.

التطبيقات :



الموصفات الفنية:

TR5048HF	الموديل	
208/220/230/240VAC	مدخل التيار المتردد AC	الدخل
154-264VAC±3V (وضع الانفيرتر) 185-264VAC±3V (UPS وضع)	مجال جهد الدخل	
50/60Hz±5%	تردد الدخل	
5000W	الاستطاعة الاسمية	الخرج
208/220/230/240VAC	جهد الخرج	
50/60Hz±5%	تردد الخرج	
موجه جيبيه نقيه	شكل موجة الخرج	
10ملي ثانية لأجهزة الكمبيوتر ، و 20ملي ثانية للمعدات المنزلية	وقت التبديل (قابل للتعديل)	
10000 فولت أمبير	الاستطاعة العظمى	
battery mode من الحمل 102%~110% @ 1 دقيقة من الحمل 110%~130% @ 10 ثانية من الحمل 130%~150% @ 3 ثانية من الحمل 150%~200% @ 200 ميلي ثانية	الحمل الزائد (Overload)	
94%	المردود الاعظمي	
48VDC	الجهد الاسمي	بطارية
56.4VDC	جهد الشحن المستمر (قابل للتعديل)	
54VDC	جهد شحن التعويم (قابل للتعديل)	
MPPT	طريقة الشحن الكهروضوئية	شحن
5500W	استطاعة دخل الألواح الأعظمية	
120~500VDC	مجال جهد الدخل لـ MPPT	
500VDC	جهد دخل الألواح الأعظمي	

80A	تيار شحن الألواح الأعظمي	
80A	تيار شحن الشبكة الأعظمي	
80A	تيار الشحن الأعظمي	
يمكن عرض وضع التشغيل / الحمل / الإدخال / الإخراج	LCD شاشة	عرض
5PIN/Pitch2.54mm,baud rate 2400	RS232	منفذ الاتصالات
5PIN/Pitch2.54mm , بطارية الليثيوم, ربط مع دائرة BMS , ربط مع كرت WIFI	توسعة ماخذ الاتصال	
يدعم	وصل التفرع	
0°C~40°C	درجة حرارة التشغيل	العوامل الجوية
-15°C~60°C	درجة حرارة التخزين	
دون تكاثف, 20% ~ 95%	رطوبة بيئة التشغيل	
<50dB	الضجيج	
EN-IEC 60335-1,EN-IEC 60335-2-29	المعايير والشهادات	



TriView

Solar Inverter

TR5048HF

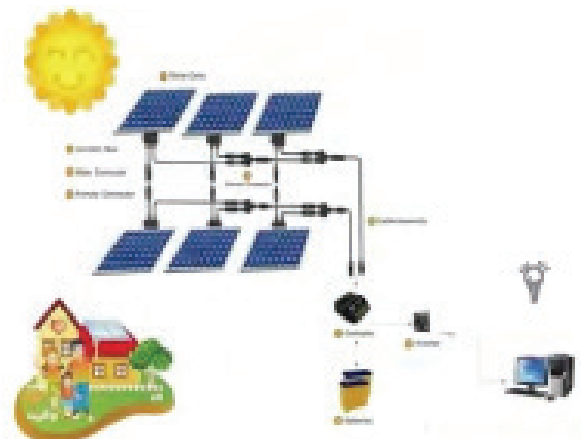
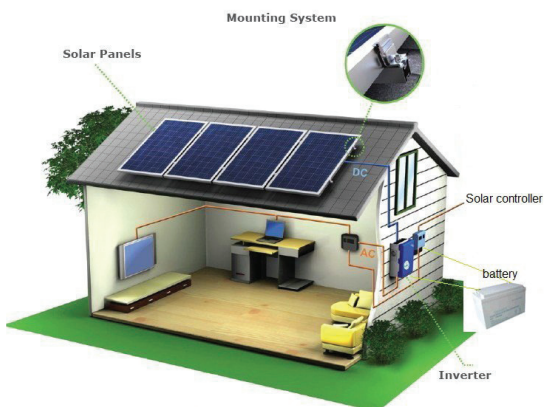
TriView



Product Features

- Wide PV input range 120VDC -500VDC.
- Working without batteries in sunny day.
- Optional parallel function.
- Optional WiFi function.
- Configurable AC / Solar input priority via LCD setting.
- Built in MPPT solar charge controller.
- Support lithium battery.

Applications



Model		TR5048HF
Input	AC Input	208/220/230/240VAC
	Input Voltage Range	154-264VAC±3V (Normal Mode) 185-264VAC±3V (UPS Mode)
	Frequency	50/60Hz±5%
Output	Rated Power	5000W
	Output voltage	208/220/230/240VAC±5%
	Output Frequency	50/60Hz±0.1%
	Output wave	Pure sine wave
	Transfer Time (adjustable)	10ms for computer equipment, 20ms for household equipment
	Peak power	10000VA
	Overload Ability	battery mode 1min@102%~110% load 10s@110%~130% load 3s@130%-150% load 200ms@>150% load
	Peak efficiency	94%
Battery	Rated Voltage	48VDC
	Constant charging voltage (adjustable)	56.4VDC
	Float charging voltage (adjustable)	54VDC
Charger	PV charging method	MPPT
	Max PV Input	5500W
	MPPT tracking range	120~500VDC
	Max PV Input Voltage	500VDC

	Max PV Charge Current	80A
	Max AC Charge Current	80A
	Max Charge Current	80A
Display	LCD	Can display operating mode/load/input/output
Communication Port	RS232	5PIN/Pitch2.54mm,baud rate 2400
	Expansion slot communication interface	5PIN/Pitch2.54mm, Lithium battery BMS communication card,WIFI
	Parallel interface	Support Parallel
Ambient Temperature	Operating temperature	0°C~40°C
	Storage temperature	-15°C~60°C
	Operating environment humidity	20%~95% Non condensing
	Noise	<50dB
Standards and Certifications		EN-IEC 60335-1,EN-IEC 60335-2-29



Triview Electronics
 Jibab,Daraa-Syria
 +963-11- 9740
 +963959333002
 info@triview.net
 www.triview.net